



סביבות למידה

# חלונות ללמידה משמעותית

למידה עם משמעות ותוצאות

חוברת הצעות  
להנחייה חווייתית  
בבתי הספר  
תשע"ו

# מה משמעותי בלמידה משמעותית

## חוברת למידה משמעותית למידה רבת עוצמה

למידה משמעותית היא תהליך אישי ואוטנטי, בו הלומד מבנה ידע. עיקר התהליך הוא- חיפש מידע, שליפה, אינטגרציה של מידע והפיכתו לידע חדש רלוונטי. התהליך נעשה בהקשר של יחסי גומלין, ובו מחבר הלומד ידע נרכש חדש לידע קיים ובונה ממנו מכלולי הבנה וידיעה. גישתנו היא, שתהליך זה אינו רק קוגניטיבי מעיקרו. וראוי שיעשה כאשר הלמידה מחברת בין הלומד החושב ללומד המרגיש וללומד הפועל. עיקרה הוא יצירת חוויה, המתבטאת כתחושת "זרימה" עם תהליכי הלמידה, תחושה בה קופא הזמן מלכת. הלומד חווה תחושות של הצלחה ויכולת, המעצימות חוויות למידה חיובית המובילה להישג, תחושות הבנות איווי ללמידה ולמהותה. גישתנו מתבססת על פסיכולוגיית ה"זרימה" (Flow) המעצבת לומדים בעלי איווי ללמידה. גישה זו משולבת עם גישות אימון (Coaching) המתבססות על האמונה, כי לכל אדם יש כל המשאבים להצלחה. תפקיד ההוראה האפקטיבית הוא להוביל לומדים למימוש עצמי ולהגשמת מטרות אישיות.

### תוכן

[מודלים ללמידה משמעותית](#)

[למידה משמעותית מהי?](#)

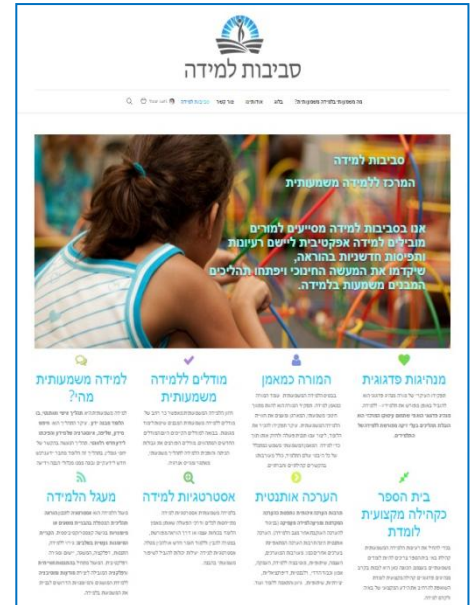
[מעגל הלמידה](#)

[אסטרטגיות למידה](#)

[הערכה אותנטית](#)

[המורה כמאמן](#)

[בית הספר כקהילה מקצועית לומדת](#)



## בקרו באתר שלנו



## סביבות למידה

פעילויות הנחיה מומלצות

### סביבות למידה

ד"ר עודד בן מנחם

הרקפת 70  
ראש פינה 12000

טלפון  
04-6935062

פקס  
04-6935062

נייד  
052-2290493

דוא"ל  
odedbm@012.net.il

אתר  
למידה משמעותית.org.il

# מה משמעותי בלמידה משמעותית

## מודלים ללמידה משמעותית למידה רבת פנים

חזון הלמידה המשמעותית מאפשר **כר רחב** של מודלים ללמידה משמעותית המצויים בסביבות לימוד מגוונות. המודלים החדשים פורצים את גבולות הכיתה, וגישות למידה חדשות מאפשרות **למידה ניידת**, למידה בה המרכיבים ההירארכיים של יחסי מורה לומד מצטמצמים, בעוד השיתוף בלמידה וברשתות החברתיות עולה. מקומו של בית הספר הופך פחות דומיננטי, והלומד הופך לסוכן למידה עצמית במרחבים מגוונים על פי רצונו, יכולותיו וסגנון הלמידה שלו.

### המורה כמנחה

(סדנה)

סדנה בת 30 ש' בה מכשירים מורים להנחיית תהליכי למידה **קונסטרוקטיביסטית**. בסדנה זו מוכשרים המורים כמנחי גישות חקר וחקירה ו/או הכנת פרויקטים. חשוב להוסיף למהלך הסדנאי שעות הדרכה אישית או קבוצתית המלוות תהליכי הטמעה.

### מודלים ללמידה

#### משמעותית

(הרצאה או סדרת הרצאות)

הרצאה החושפת מגוון מודלים ללמידה משמעותית. ההרצאה מלווה בהדגמות, סרטים והפעלות המאפשרים הבנה של הרציונל מאחורי הגישה.

### בניית אתר לומדים בית

#### ספרי

(סדנה, הדרכה, ועיצוב)

בניית אתר לומדים בית ספרי כאשר הלומדים מתכננים, מעצבים, בונים ומפעילים. התהליך מלווה על ידי אנשי חינוך ואנשי עיצוב ובניית אתרים.

### עיצוב סביבות למידה

#### מפעילות

(סדנה הדרכה ועיצוב)

סדנה המלווה תהליך עיצוב סביבות למידה מפעילות בבית הספר. הסדנה יכולה לאמן מורים לעיצוב סביבה דיסציפלינארית או רבת תחומית. העיצוב יכול להיעשות גם בסביבה ממוחשבת.



## בקרו באתר שלנו



## סביבות למידה

### סביבות למידה

ד"ר עודד בן מנחם

הרקפת 70  
ראש פינה 12000

טלפון  
04-6935062

פקס  
04-6935062

נייד  
052-2290493

דוא"ל  
[odedbm@012.net.il](mailto:odedbm@012.net.il)

אתר  
[למידהמשמעותית.org.il](http://org.il.למידהמשמעותית.org.il)

# מה משמעותי בלמידה משמעותית



## למידה משמעותית

### למידה רבת עוצמה

למידה משמעותית היא תהליך אישי ואוטנטי, בו הלומד מבנה ידע. עיקר התהליך הוא חיפש מידע, שליפה, אינטגרציה של מידע והפיכתו לידע חדש רלוונטי, תהליך הנעשה בהקשר של יחסי גומלין. בתהליך זה מחבר הלומד ידע נרכש חדש לידע קיים ובונה ממנו מכלולי הבנה וידיעה. גישתנו היא שתהליך זה אינו רק קוגניטיבי מעיקרו וראוי שייעשה כאשר הלמידה מחברת בין הלומד החושב, ללומד המרגיש וללומד הפועל. עיקרה הוא יצירת חוויה, המתבטאת בתחושת "זרימה" עם תהליכי הלמידה, תחושה בה קופא הזמן מלכת. הלומד חווה תחושות של הצלחה ויכולת המעצמות חוויות למידה חיובית המובילה להישג. תחושות אלה בונות איווי ללמידה ולמהותה.

#### מה משמעותי בלמידה משמעותית (סדנה)

סדנה בת 30 שעות. הסדנה עוסקת במהות הלמידה המשמעותית, מעגלי למידה משמעותית, גישות חקירה וחקר, גישות הוראה מפעילות, אסטרטגיות למידה, PBL ועוד. הסדנה חווייתית ומפעילה. משך הסדנה ומרכיביה יתואמו עם מזמין הסדנה.

#### מה משמעותי בלמידה משמעותית (הרצאה או סדרת הרצאות)

הרצאה מפעילה הבונה חיבור של אנשי הוראה לנושא. ההרצאה מלווה בסרטים ופעילויות. ההרצאה יכולה להינתן גם בקרב קהלים גדולים.

#### מי מפחד מחקירה וחקר? (סדנה)

סדנה בת 30 ש' העוסקת במהות תהליכי חקירה וחקר. הסדנה מתבססת על כלים ייחודיים שפותחו על ידי "סביבות למידה". הסדנה עוסקת בגישות חקירה וחקר, מהות השאלה הפורייה, מהות החקר המדעי, PBL על מגוון גישותיו, אימון מורים להנחיית תהליכי חקירה ועוד.

## בקרו באתר שלנו



## סביבות למידה

**סביבות למידה**  
ד"ר עודד בן מנחם

הרקפת 70  
ראש פינה 12000

טלפון  
04-6935062

פקס  
04-6935062

נייד  
052-2290493

דוא"ל  
[odedbm@012.net.il](mailto:odedbm@012.net.il)

אתר  
[org.il.למידהמשמעותית](http://org.il.למידהמשמעותית)

# מה משמעותי בלמידה משמעותית

## מעגל הלמידה

### שיטת ההוראה שעושה את ההבדל

מעגל הלמידה הוא אסטרטגיה לתכנון הוראה תהליכית המטפלת בהבניית מושגים או מיומנויות בגישה קונסטרוקטיביסטית. הקניית המיומנות נעשית בשלבים: גירוי ללמידה, התנסות, רפלקציה, המשגה, יישום וסגירה רפלקטיבית. המעגל מתחיל בהתנסות חווייתית ורפלקציה המובילה ליצירת מודעות ומוטיבציה ללמידת המושגים והמיומנויות הדרושים לבנייה של המשמעות בלמידה. התנסות זו מובילה לחוויית זרימה בלמידה. המשגת המושגים הנלמדים נעשית באמצעות כלי עזר ידידותיים, החושפים תכנים בהם עסקה ההתנסות החווייתית. כדי לוודא שהתלמיד ברר את משמעות הנלמדת ויכול לבצע ביצועי הבנה עם הנלמד, ראוי לזמן ללומד פעילות יישום אשר בודקת את יכולת ההעברה של הנלמד אל סיטואציות למידה חדשות בהן הוא מתפקד באופן עצמאי. סגירת המעגל תבצע בפעילות רפלקטיבית של מה משמעות הנלמד להבנת הלומד.

#### מעגל הלמידה- שיטת ההוראה העושה את ההבדל (סדנה)

סדנה בת 30 שעות. הסדנה עוסקת במהות הלמידה המשמעותית, מעגלי למידה משמעותית, דגמים לבניית שיעור מגייס אנרגיה ואימון מורים להצלחה.

#### מעגל הלמידה- שיטת ההוראה העושה את ההבדל (הרצאה)

הרצאה מפעילה הבונה חיבור של אנשי הוראה לנושא. ההרצאה מלווה בסרטים ופעילויות. הרצאה יכולה להינתן גם בקרב קהלים גדולים.

#### ליווי מורים להצלחה (סדנה)

סדנה בת 30 ש' העוסקת במהות ההוראה המשמעותית המגייסת אנרגיה. הסדנה מתבססת על מעגל הלמידה וכלים ייחודיים שפותחו על ידי "סביבות למידה". הסדנה עוסקת גם בצפיית עמיתים ומכשירה מורים לביצוע שיח פדגוגי מקדם ומצמיח. השיח מתבסס על פיתוח יכולות מורים לתת משוב מקדם ומלמד.

#### מעגל הלמידה- בניית שיעור למידה משמעותית יצירת תחושת צורך



## בקרו באתר שלנו



## סביבות למידה

סביבות למידה  
ד"ר עודד בן מנחם

הרקפת 70  
ראש פינה 12000

טלפון  
04-6935062

פקס  
04-6935062

נייד  
052-2290493

דוא"ל  
[odedbm@012.net.il](mailto:odedbm@012.net.il)

אתר  
[org.il.למידהמשמעותית](http://org.il.למידהמשמעותית)

# מה משמעותי בלמידה משמעותית

## אסטרטגיות למידה

### הבניית שפת-על של כישורים ויכולות

בלמידה משמעותית מתייחסות **אסטרטגיות למידה** לכלים ודרכי הפעולה שאותן מאמץ הלומד בכוחות עצמו או דרך הוראה מפורשת במטרה להבין וללמוד חומר חדש או להכין מטלה. אסטרטגיות למידה יעילות יכולות להוביל לשיפור משמעותי בהבנה. אסטרטגיות למידה מהוות מערך תכנוני וחשיבתי המסייע בהשגת מטרות לימודיות. אסטרטגיות למידה כוללות שלב אסטרטגי, יישומי ובקרתי תוך ארגון מחשבות לאורך כל הלמידה. כאמור, לומד יכול לסגל אסטרטגיות למידה שונות באופן עצמאי או דרך הוראה מפורשת. הצעתנו היא לפתח ספיראלת אסטרטגיות חשיבה **כשפת-על בית ספרית**, אותה ילמדו המורים כולם.

#### פיתוח שפת-על

##### בית ספרית (סדנה)

הקורס נותן למורים ארגז כלים מקצועי לאמן לומדים לביצועי הבנה המבוססים על אסטרטגיות למידה וחשיבה. הקורס מתמקד במתן כלים לפיתוח שפת על בית ספרית, תהליך מיומנויות, בניית מתווי חשיבה, בניית מחווי ביצוע ובניית שיעורים מגייסי אנרגיה.

#### אסטרטגיות למידה

##### (הרצאה או סדרת הרצאות)

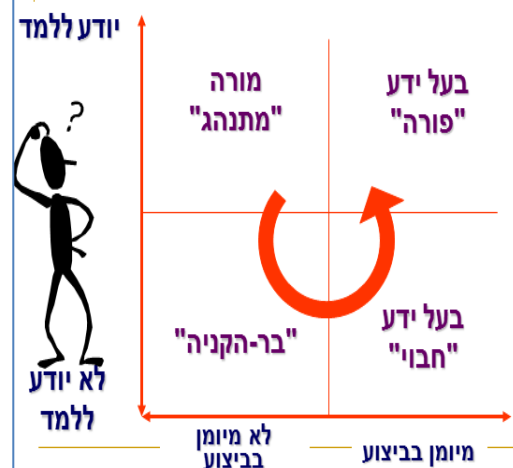
הרצאה מפעילה הבונה חיבור של אנשי הוראה לנושא. ההרצאה מלווה בסרטים ופעילויות. ההרצאה יכולה להינתן גם בקרב קהלים גדולים.

#### הדרכת מורים לאימון

##### לומדים לביצועי הבנה (סדנה)

ההדרכה מלווה מורים בעת אימון לומדים לביצועי הבנה המבוססים על אסטרטגיות למידה וחשיבה. היקף ההדרכה והתאמתה לבית הספר יסוכמו עם המנהל/ת. ההדרכה תבצע על ידי צוות "סביבות למידה".

#### מצבי התפתחות המורה בהנחלת מיומנויות



## בקה באתר שלנו



## סביבות למידה

#### סביבות למידה

ד"ר עודד בן מנחם

הרקפת 70

ראש פינה 12000

טלפון

04-6935062

פקס

04-6935062

נייד

052-2290493

דוא"ל

[odedbm@012.net.il](mailto:odedbm@012.net.il)

אתר

[למידהמשמעותית.org.il](http://למידהמשמעותית.org.il)

# מה משמעותי בלמידה משמעותית

## הערכה אותנטית

### הערכה ממקום אחר

תרבות הערכה איכותית נתפסת כמקדמת ומניעה למידה מעמיקה (בניגוד להערכה העוקבת אחר מצב הלמידה). הערכה אותנטית הינה תרבות הערכה המתאפיינת בערכים, כמו מעורבות המוערכים, העצמה, שיתופיות, מוטיבציה ללמידה, העמקה, אמון וכבוד הדדי, רלבנטיות, דיפרנציאליות, יצירתיות, שיתופיות, גיוון והתאמה ללומד ועוד. ערכים אלה עולים בקנה אחד עם תפיסות הלמידה המשמעותית.

הצעתנו היא לאמן מורים לביצוע חלופות בהערכה בעלי אופי **אותנטי** ברוח **הערכה מעצימה**.

#### הערכה אותנטית

(סדנה)

סדנה בת-30 ש' ל-25 מורים. הסדנה עוסקת ברציונל להערכה אותנטית ובוחנת מגוון כלים ליישום. הסדנה מאפשרת פיתוח כלי הערכה אותנטית כבסיס להיערכות מקצועית בבתי ספר על יסודיים או הטמעה כחלק מההוראה בכלל בתי הספר. הסדנה מלווה צוותים לפתח עבור עצמם כלי הערכה ומחוונים.

#### הערכה אותנטית

(הרצאה או סדרת הרצאות)

הרצאה מלווה בדוגמאות העוסקות ברציונל להערכה אותנטית. ההרצאה מדגימה מגוון כלי הערכה ומלווה בפעילות סדנאית בה נבחנות דוגמאות מהשטח.

ניתן לכיוון את דגשי ההרצאה לכיוון הצגת נושא **ההערכה המעצימה** כשיטת ההערכה המקדמת לומדים.

#### הערכה מעצימה

(סדנה)

סדנה הניתנת ל-20 מורים העוסקת במהות ההערכה המעצימה. הסדנה עוסקת במיומנויות אימון למורים המאפשרים קיום מהלכי הערכה עצמית בקרב לומדים. משך הסדנה 30 ש'. רצוי שהסדנה תלווה בפעילות הדרכה מלווה תהליך.

#### הערכה מעצימה

(הרצאה)

הרצאה על מהות ההערכה המעצימה שתועדה כשיטה בעלת האפקטיביות הרבה ביותר להעלאת הישגים. סדנה זו עוסקת בגישה, במרכיבי האימון וכלי הערכה המאפשרים את ההעצמה האישית בהערכה. משך ההרצאה כ-4 ש' והיא ניתנת לקבוצות מורים



## בקרו באתר שלנו



## סביבות למידה

### סביבות למידה

ד"ר עודד בן מנחם

הרקפת 70

ראש פינה 12000

טלפון

04-6935062

פקס

04-6935062

נייד

052-2290493

דוא"ל

[odedbm@012.net.il](mailto:odedbm@012.net.il)

אתר

[למידהמשמעותית.org.il](http://org.il.למידהמשמעותית)



# מה משמעותי בלמידה משמעותית

## המורה כמאמן

### אימון שפירושו זרימה

בבסיס הלמידה המשמעותית עומד המורה כמאמן למידה. תפקיד המורה הוא להוות מתווך חינוכי משמעותי, המארגן ומעצים את חוויית הלמידה המשמעותית. עיקר תפקידו להכיר את הלומד, ליצור עמו תכנית פעולה ולחזק אותו תוך כדי למידה. המאמן המשמעותי משמש כמתכלל של כל היבטי עולם התלמיד, כולל מעורבותו בהקשרים קהילתיים וחברתיים, בחינוך הפורמלי ולא-פורמלי. הוא מעודד ומעצים את תחושת הערך והמסוגלות של הלומד כחוויה מצמיחה, מהנה ומעצימה, הבונה אמון הדדי בין הלומד לעולם המבוגרים בו הוא משתלב ועתיד להשתלב. תפקיד אחר שלו הוא לסייע להעריך את ביצועי הלמידה שלו ולהבנות את מערך הערכה מעצימה, המובילה לביצועים ולהבנה.

#### מיומנויות אימון (קורס)

קורס מיומנויות אימון נותן למורים ארגז כלים מקצועי כמאמני לומדים. בקורס משתתפים כ-25 מורים ומנחה אותו צוות "סביבות למידה". הקורס מתמקד במתן כלים לאימון הן ברמת הכיתה כקבוצה חברתית והן ברמת הלומד הבודד. הקורס מתבסס על שילוב תורות למידה מתקדמות עם כלים אימוניים וכלי ההעצמה האישית.

#### המורה כמאמן (הרצאה או סדרת הרצאות)

הרצאה מפעילה הבונה חיבור של אנשי הוראה לנושא. ההרצאה מלווה בסרטונים ופעילויות. ההרצאה יכולה להינתן גם בקרב קהלים גדולים.

#### אימוני צל למורים (הדרכה)

מהלך אימוני בו מאמן מומחה בתחומי הפדגוגיה מלווה מורה כצל במהלך 2-3 שיעורים. המורה מאתר נקודות לשיפור בהוראת המורה ומלווה את המורה עד הגעה לביצוע הראוי. היקף המהלך ייקבע עם המנהל/ת. המהלך מתאים למהלך הערכת המורים של משרד החינוך ופועל בהתאמה להערכה ולמחוננים המקובלים במשרד.

#### NLP בבית הספר (קורס)

קורס המקנה גישה חדשנית בחינוך המעניקה למורים כלים ייחודיים המאפשרים לאמן לומדים לחיזוק המודעות העצמית, שיפור התקשורת הבין אישית והעצמת יכולות המימוש העצמי. הכלים שמעניקה הגישה מאפשרים לאנשים לזהות את המנגנונים הפנימיים והדפוסים על פיהם הם פועלים ולחדד את המודעות שלהם לרגשות שאנו חווים.



## בקרו באתר שלנו



## סביבות למידה

### סביבות למידה

ד"ר עודד בן מנחם

הרקפת 70  
ראש פינה 12000

טלפון  
04-6935062

פקס  
04-6935062

נייד  
052-2290493

דוא"ל  
[odedbm@012.net.il](mailto:odedbm@012.net.il)

אתר  
[למידהמשמעותית.org.il](http://org.il.למידהמשמעותית.org.il)



# מה משמעותי בלמידה משמעותית

## ביה"ס כקהילה מקצועית לומדת פיתוח מקצועי משמעותי

כדי להחיל את רעיונות הלמידה המשמעותית צריכים חברי קהילת בית הספר להיות לומדים משמעותיים בעצמם. הכוונה כאן היא לבנות בקרב מנהיגים פדגוגיים קהילה מקצועית לומדת, השואפת להרחיב את הידע המקצועי של באיה ולקדם למידה. הכוונה היא, שמורים, הורים וקהילה יתחילו לנהל דיאלוג שיאפשר להם להיות קשובים לרגשותיהם, מודעים לצורכיהם, מפתחים את תחומי העניין שלהם, מקדמים תהליכי הנעה והנאה בלמידה. **קהילה מקצועית לומדת** שוקדת על העמקת המודעות העצמית, שיתוף, למידת עמיתים ופיתוח פרקטיקות עבודה המשכללות יכולות פסיכו-פדגוגיות המקדמות למידה משמעותית.

### פיתוח קהילה מקצועית לומדת (וסדנה)

הנחייה של עד 20 מורים בביצוע מהלך של למידה באמצעות קהילה מקצועית לומדת במגוון גישות.

### פיתוח קהילה מקצועית לומדת (הרצאה)

הרצאה וסדנה לקבוצת ל-25 מורים החושפת בפניהם את ההזדמנות בפיתוח מקצועי בקהילה מקצועית לומדת. ההרצאה מלווה בהתנסות מעשית מומשגת המאפשרת למורים לבחון את אפקטיביות הגישה. משך ההרצאה והסדנה 5 ש'.

### הדרכת רכזים לבצע קהילה מקצועית לומדת (הדרכה)

הדרכה קבוצתית ואישית של רכזי מקצוע ורכזי שכבה בבית הספר לבצע מהלכי קהילה מקצועית לומדת עם מורים.



## בקרו באתר שלנו



## סביבות למידה

### סביבות למידה

ד"ר עודד בן מנחם

הרקפת 70  
ראש פינה 12000

טלפון  
04-6935062

פקס  
04-6935062

נייד  
052-2290493

דוא"ל  
[odedbm@012.net.il](mailto:odedbm@012.net.il)

אתר  
[למידהמשמעותית.org.il](http://למידהמשמעותית.org.il)